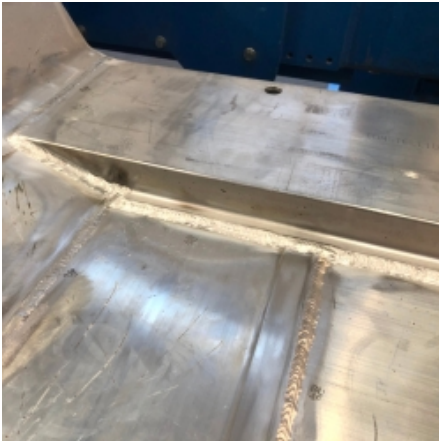


■ Schweißer ■ Rohrschlosser/Vorrichter ■ Schlosser ■ Maschinenschlosser ■ Kunststoffschweißer ■ Abkanter/Laserer/Stanzer  
■ Rundwalzer/Profilbieger ■ Dreher, Fräser und Bohrer ■ Brenn- und Plasmaschneider ■ Schleifer/Polierer/Sandstrahler/Lackierer



**Fachkraft Profil:** 10274

**Qualifikation:** Schweißer

**Alter:** 38

**Berufserfahrung:** 14 Jahre

**Staatsangehörigkeit:** Ungarn

**Sprachkenntnisse:**  
Deutsch (Grundkenntnisse)  
Ungarisch (Fließend)

## Schweißer (Kenntnisse und Erfahrung)

### WIG-Schweißen

#### Aluminium

Blechdicke von 2,00 mm - 20,00 mm

Rohrwandung von 2,00 mm - 10,00 mm, Rohrdurchmesser von 30,00 mm - 200,00 mm

#### Erfahrungsgebiete

Waggonbau aus Aluminium

### MIG/MAG-Schweißen

#### Stahl

Blechdicke von 0,50 mm - 10,00 mm

Rohrwandung von 2,00 mm - 10,00 mm,

#### Aluminium

Blechdicke von 3,00 mm - 20,00 mm

Rohrwandung von 3,00 mm - 10,00 mm, Rohrdurchmesser von 30,00 mm - 300,00 mm

### Schweißroboter programmieren/bedienen

#### Erfahrungsgebiete

Maschinen- und Anlagenbau

Fronius RCU 5000i

## Fertigungsbeispiele, in denen die Fachkraft erfahren ist

